

Novedades del Banco de Datos de Biodiversidad de la Comunidad Valenciana

Nuria Fabuel Ten

Servicio de Biodiversidad de la Generalitat Valenciana

biodiversidad_bd@gva.es

Censos

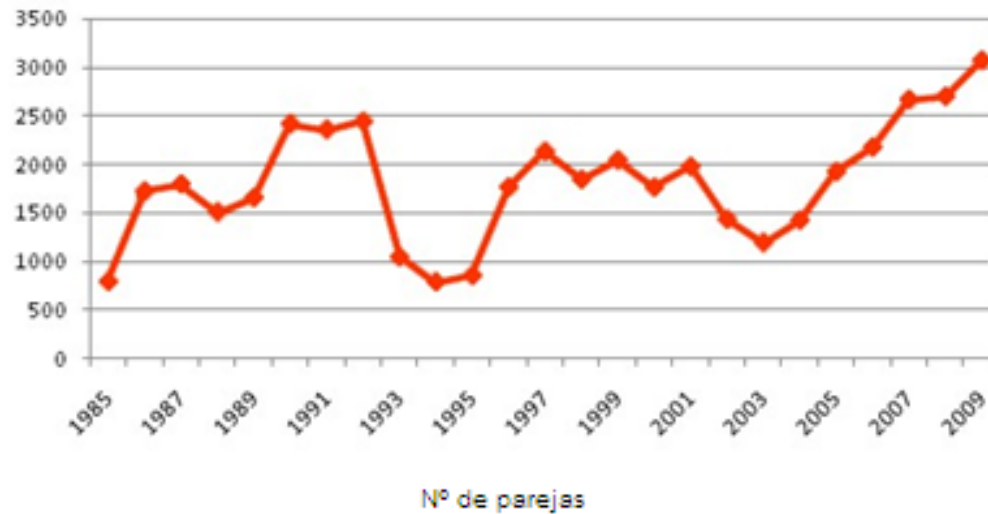
Anas platyrhynchos

Se ha incorporado censos de aves nidificantes, en trámite la incorporación de aves invernantes y en preparación los censos de flora vascular

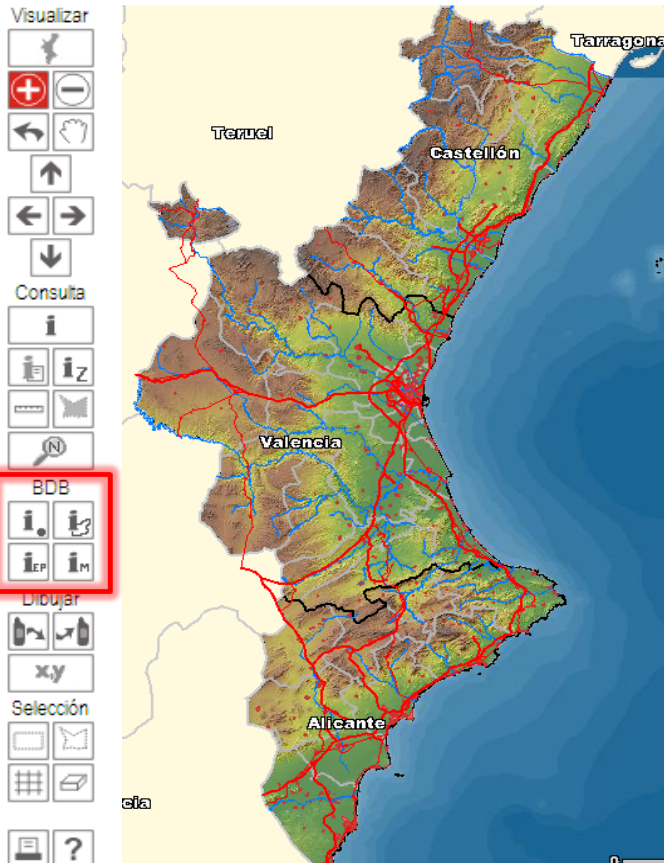
Censos:

Nidificantes

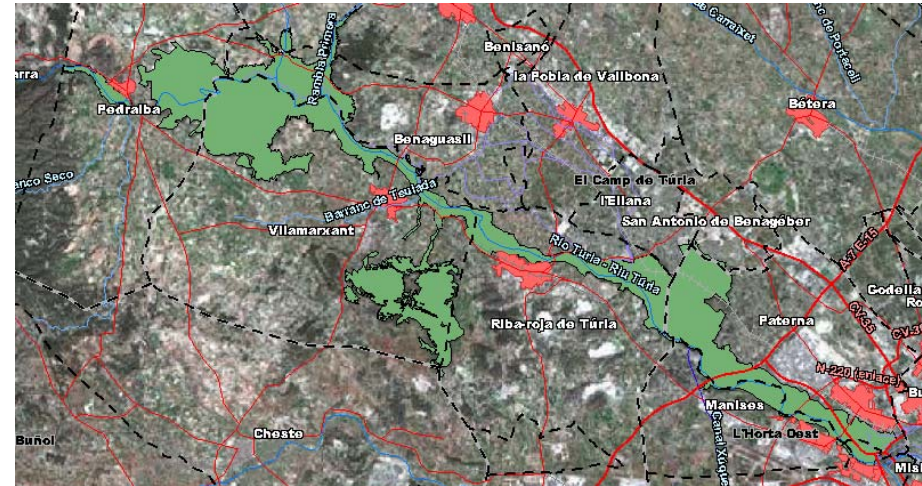
Fuente: Servicio de Biodiversidad



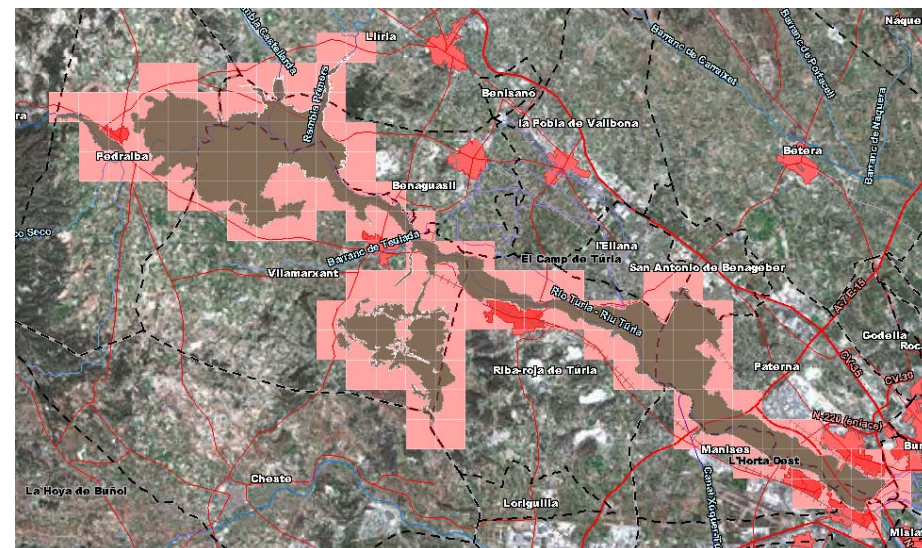
Nuevas búsquedas geográficas



- Seleccione EEPP--
- Seleccione EEPP--
 - Paisajes protegidos
 - Parajes municipales
 - Zonas Húmedas
 - ZEPAs
 - LICs
 - Parques Naturales



Parque Natural del Turia



Información en 1x1

- Para pulsar las distintas opiniones al respecto, se remitió un correo electrónico a 63 personas con conocimiento sobre el funcionamiento del BDB y conservación de fauna y flora.
- De ellos, 33 pertenecen a la Conselleria, 23 al sector de la investigación y 7 son expertos.

En la encuesta se preguntaba: "para qué especies no consideráis prudente dar información detallada vía Internet de su ubicación, con una breve explicación de cuál es la amenaza que pretendéis evitar"

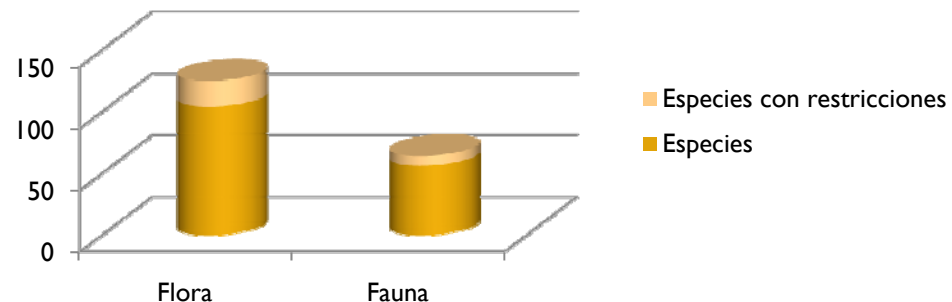


RESULTADOS

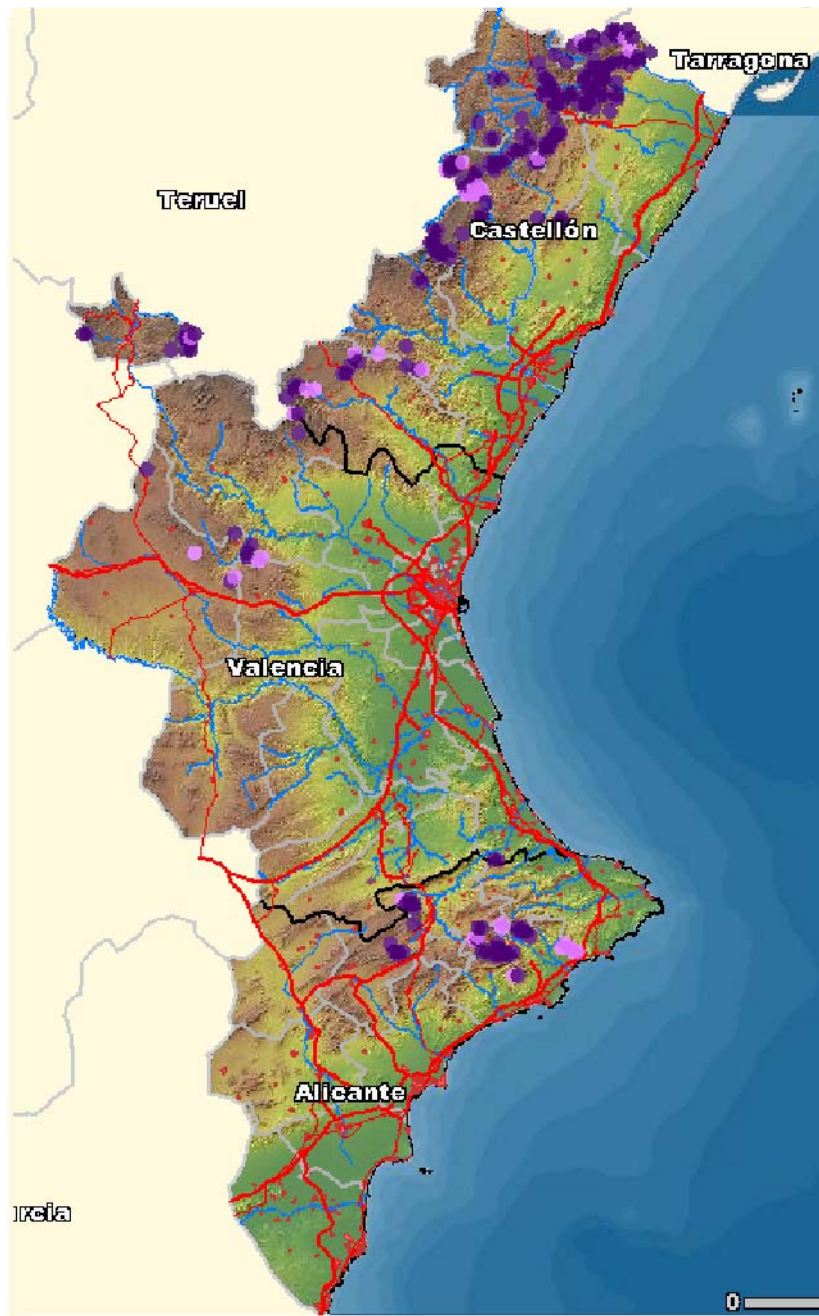
- Terminado el plazo se recibieron 19 respuestas: 11 de personal de Consellería y 8 del sector de la investigación.
- De ellas 8 manifestaban su acuerdo con la iniciativa, al menos para las especies o zonas que controlaban, y el resto manifestaban la necesidad de introducir algunas restricciones para las especies más amenazadas o sometidas a recolección o persecución.

CONCLUSIÓN

- Para intentar compatibilizar las distintas sensibilidades, como criterio general se establece:
- Se hará pública la información en Internet del BDB (con opciones de resolución en 1x1 y 10x10 km) para todas las especies, salvo para las consideradas como amenazadas: las clasificadas como En Peligro de Extinción y Vulnerables en los respectivos catálogos valencianos de Flora y de Fauna
- Como normas particulares se establece:
- No se facilitará información con precisión 1x1 para aquellas especies no amenazadas para las que exista un informe que acredite que están sometidas a recolección o persecución.
- Se facilitará información con precisión 1x1 para aquellas especies amenazadas para las que los técnicos encargados de su conservación manifiesten que facilitar tal información no es una amenaza para su conservación.



Resultados



Taxus baccata

Cartografía de hábitats

Cartografía 1-50.000 (1997, revisado 2003) MMA

Hábitats interés comunitario

Basados en criterios de Rivas Martínez

1-10.000 (2009...) GVA

Basados en criterios Directiva de Hábitats y CORINE
Aplicado en Comunidades como Aragón y Cataluña
(1-25.000)

No EUNIS, porque no está definido completamente.
Cartografía de hábitats dentro de RED NATURA 2000

Metodología:

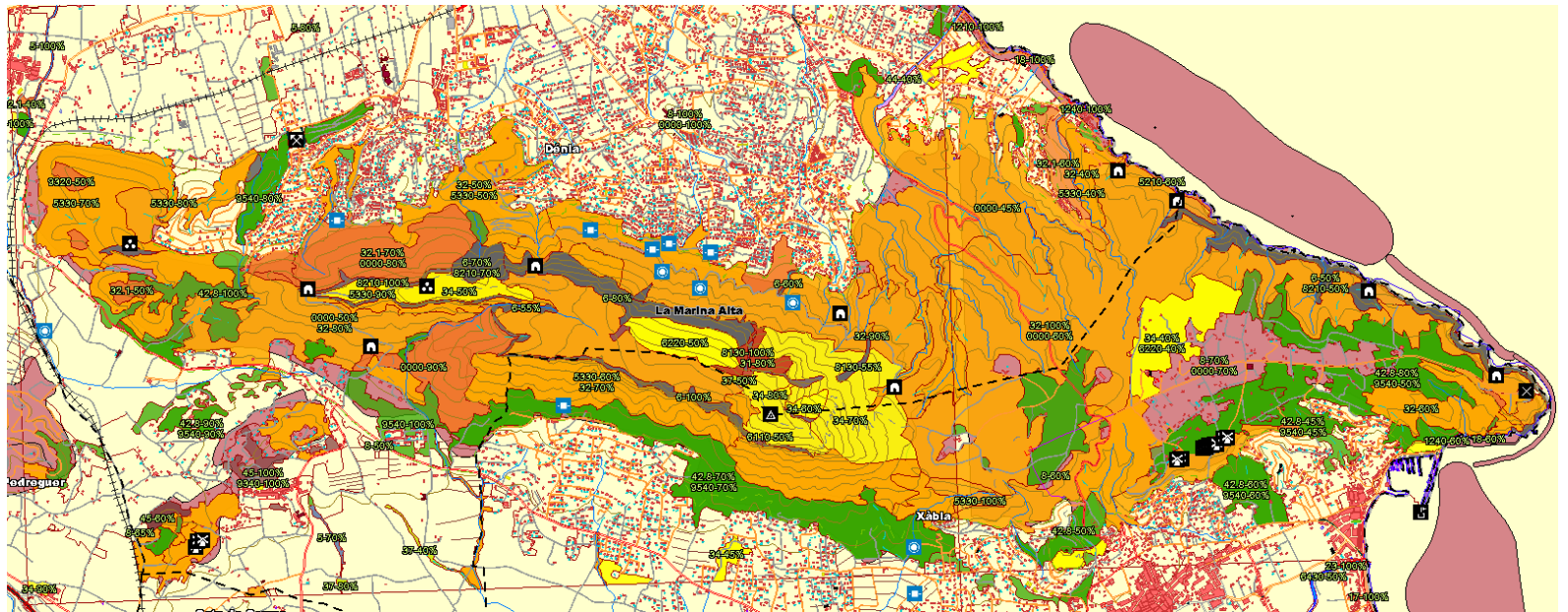
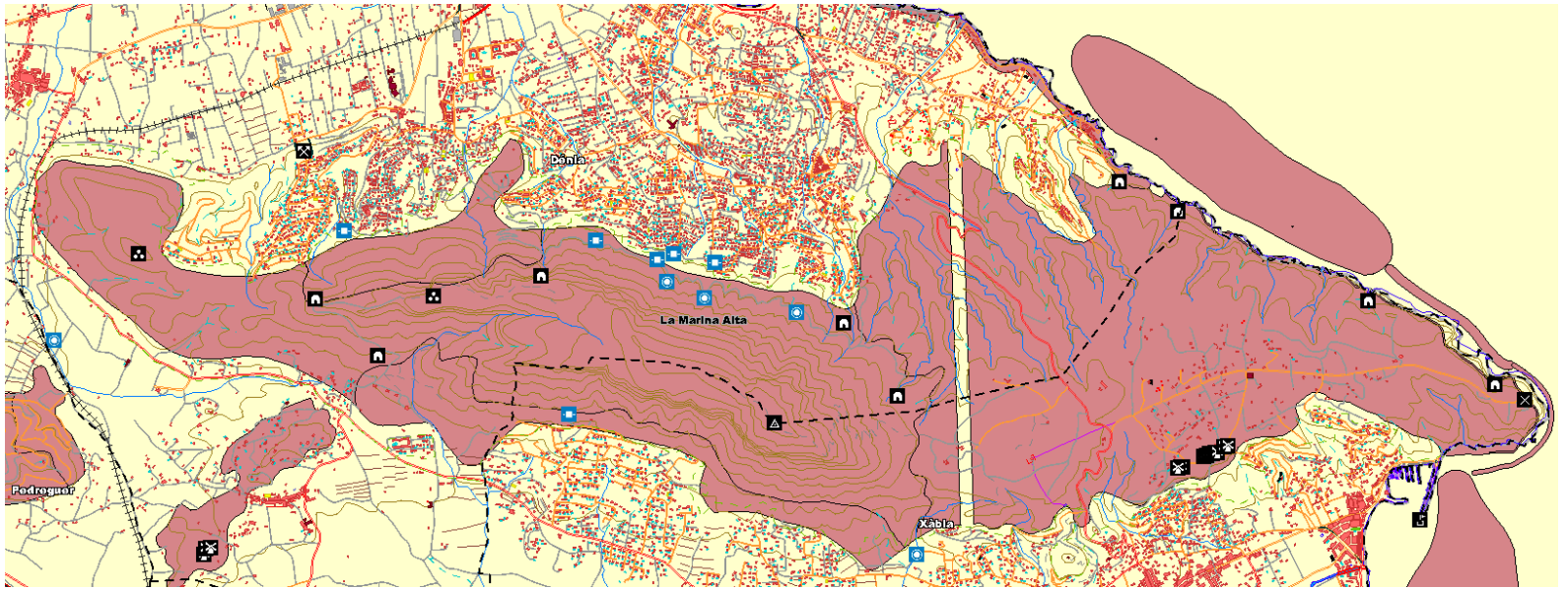
Fotointerpretación en gabinete

Trabajo en campo por el mismo técnico

Nuevo trabajo de gabinete de modificación

180.000 hectáreas





Módulos en pruebas

Inventarios fitosociológicos

Inventarios florísticos

Sinonimia