



## Trabajos en INSPIRE en relación a la información sobre biodiversidad

F. Pando

# El problema

---

**¿Por qué es difícil tener una lista  
única de especies?**

# Qué es INSPIRE

## La Directiva 2007/2/CE

- Conocida como INSPIRE (INfraestructure for SPatial InfoRmation in Europe)
- Impulsores:



- Coordinación de la implementación:



- 7 capítulos  
[Disposiciones generales, metadatos, interoperabilidad de los conjuntos y servicios de datos espaciales, servicios de red, puesta en común de los datos, (acuerdos de intercambio, acceso y reutilización de datos), coordinación y medidas complementarias (mecanismos de monitorización) y disposiciones finales]
- 3 anexos  
I: datos de referencia (9 temas), II: datos básicos (4 temas) y III: temáticos (21 temas)

# Qué es INSPIRE

## INSPIRE: Principios del Plan de Acción (1):

- Tiene cómo justificación el medio ambiente
- El concepto arranca de la Conferencia de Río de Janeiro de 1992 y se pone en marcha en EEUU en 1994 creando la National Spatial Data Infrastructure

### Ventajas para el usuario:

- La información geográfica debe ser **abundante y disponible** bajo condiciones que no inhiban su uso extensivo.
- Debe ser fácil **descubrir** la información geográfica disponible, y en qué condiciones puede conseguirse y usarse.
- Datos geográficos **fáciles de entender** e interpretar, y seleccionables de forma sencilla.
- Los datos espaciales deben ser difundidos en condiciones que permitan su **utilización generalizada**.
- Se deben facilitar, como **mínimo** y con carácter **gratuito**, los **servicios de localización** de conjuntos de datos espaciales
- Deben ser accesibles a través de servicios de red - **Internet**
- Prevé el **desarrollo de servicios de valor añadido** por parte de terceros, tanto en provecho de las autoridades públicas como de los particulares

# Qué es INSPIRE

## INSPIRE: Principios del Plan de Acción (1):

### Novedades operativas:

- Debe ser posible **combinar** información geográfica con **total continuidad** para toda **Europa** desde **diversas fuentes**, y compartirla entre usuarios y aplicaciones.
- Datos **recogidos una vez y mantenidos** en el nivel donde se logra **máxima efectividad**.
- Debe ser posible que la **información** recogida en un nivel sea **compartida** por otros niveles.
- Se solapa con Directiva 2003/4/CE (información ambiental) y se complementa con Directiva 2003/98/CE (reutilización información del sector público)
- Los datos espaciales serán compatibles con Galileo (proyección WGS84-ETRS89) y con GMES (temática)
- Todas las infraestructuras espaciales serán **compatibles** entre sí y **accesibles** a través de un geoportal comunitario

<http://eu-geoportal.jrc.it/>

- **Esta Directiva** que obliga a los Estados Miembros, en España, con la Ley de transposición en fase final... **obliga a las Comunidades Autónomas.**



# Qué es INSPIRE



## Anexo I: de referencia

**Sistema de coordenadas de referencia**

**Sistema de cuadrículas geográficas**

**Nombres geográficos**

**Unidades administrativas**

**Direcciones**

**Parcelas catastrales**

**Redes de transporte**

**Hidrografía**

**Lugares protegidos**

### **9 Temas**

Interoperabilidad y armonización de los conjuntos de datos, a más tardar el **15 de mayo de 2009**

# Qué es INSPIRE



## Anexo II: básicos

Modelos de Elevación

Ocupación del suelo

Ortoimágenes

Geología

**4 Temas:** Las normas de ejecución se adoptarán a más tardar el **15 de mayo de 2012**

# Qué es INSPIRE

## Anexo III: temáticos

Unidades estadísticas
Edificios
Suelos (edafología)
Uso del suelo
Salud y seguridad humanas
Servicios de utilidad pública y estatales
Instalaciones de observación del medio ambiente
Instalaciones de producción e industriales
Instalaciones agrícolas y de acuicultura
Distribución de la población - demografía

Zonas sujetas a ordenación (nitratos, vertederos, minería, ruido, etc.)

Zonas de riesgos naturales

Meteorología

Oceanografía física (olas, corrientes, etc.)

Regiones marinas

**Regiones biogeográficas**

**Hábitats y Biotopos**

**Distribución de Especies**

Recursos energéticos

Recursos minerales

### 21 Temas

Las normas de ejecución se adoptarán a más tardar el **15 de mayo de 2012**





# Proceso y calendario

- Noviembre 2009: Convocatoria a los Spatial Data Interest Communities (SDICs) y los Legally Mandated Organisations (LMOs) para temas concretos para proponer expertos.
- Estos expertos se organizan en grupos de trabajo temáticos (TWG) con la misión de desarrollar las especificaciones de datos.
- Febrero-Octubre 2010: Producción de la versión 1 de los “catálogos de características” y modelos de datos.
- Noviembre 2010-Junio 2011: Versión 2. Con contribuciones cruzadas de los distintos grupos de trabajo.
- A partir de junio de 2011 se abre el periodo de consultas y pruebas por parte de los SDICs y los LMOS

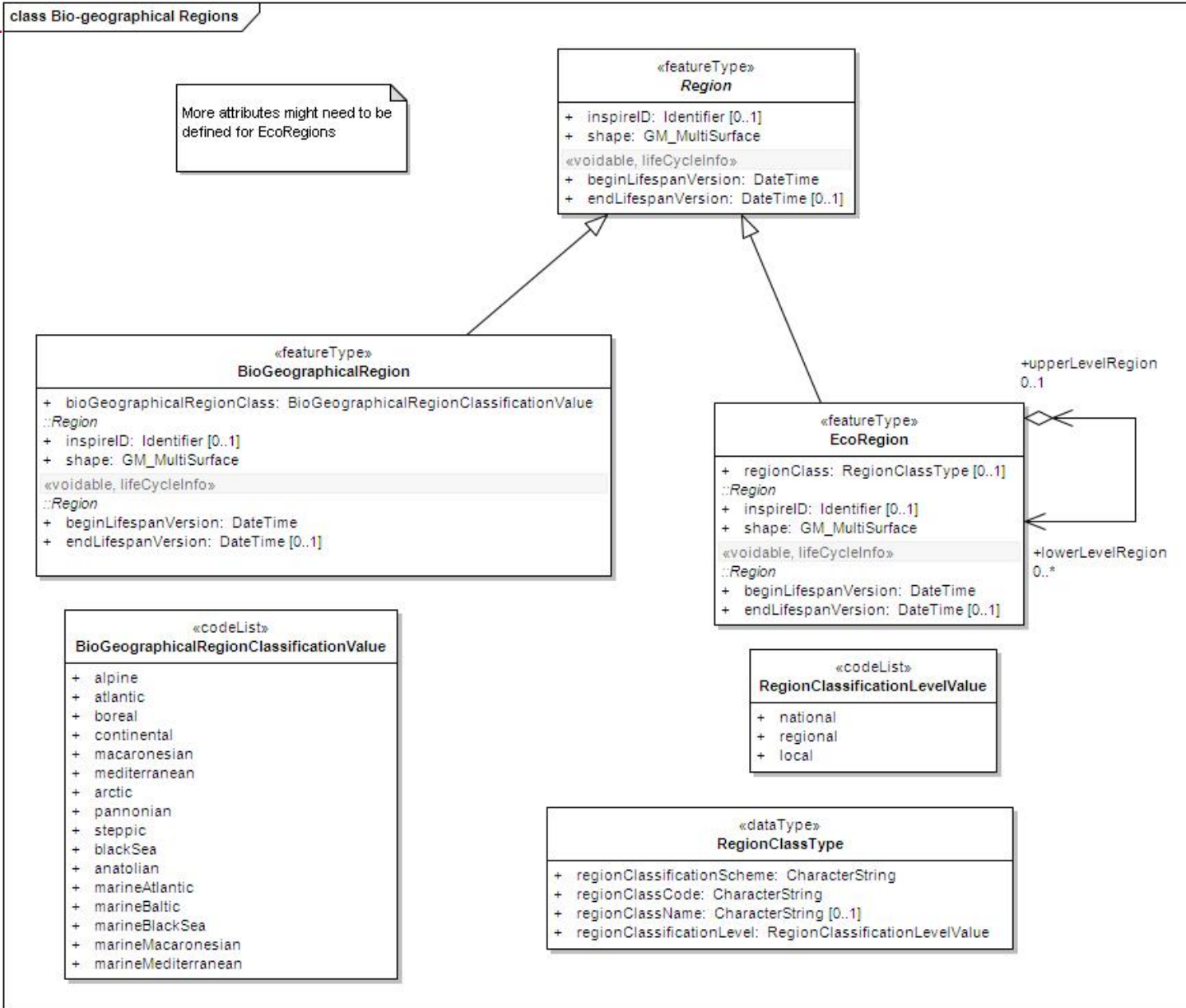
# A destacar de “Habitats”

- being functional areas for living organisms: **biotopes** being the spatial environment of a biotic community (biocoenosis), while **habitats** being the spatial environment of specific species. Although aware of the conceptual difference, **for practical reasons, biotopes and habitats will be dealt with similarly.**

...

- **Harmonisation** can be achieved, if there is one classification system, which serves as “primus inter pares” to which all other classification systems can be mapped. The **EUNIS** habitat classification system serves this purpose.

# Modelo de "Biogeographical regions" y "Habitats"



# SD: Puntos bajo discusión (1)

- **Distribución de especies**
  - **Datos agregados vs. datos individuales**
- The definition in INSPIRE Directive proposal does not include individual observations or other point based data, but focuses on aggregated versions of data about geographical distribution of species
- ...and my key point:  
The difference between aggregated and non aggregated data blurs depending on the level of "aggregation" and the level of granularity you are working with. In other words, the aggregation vs. Non aggregation issue is an artifact of the methodology and the point of view of the user/observer/compiler.  
  
to restrict species distribution data --under INSPIRE-- to "aggregated only" I believe would be a mistake since those data are unsuitable for serious analysis (climate change scenarios, invasiveness models, etc.)

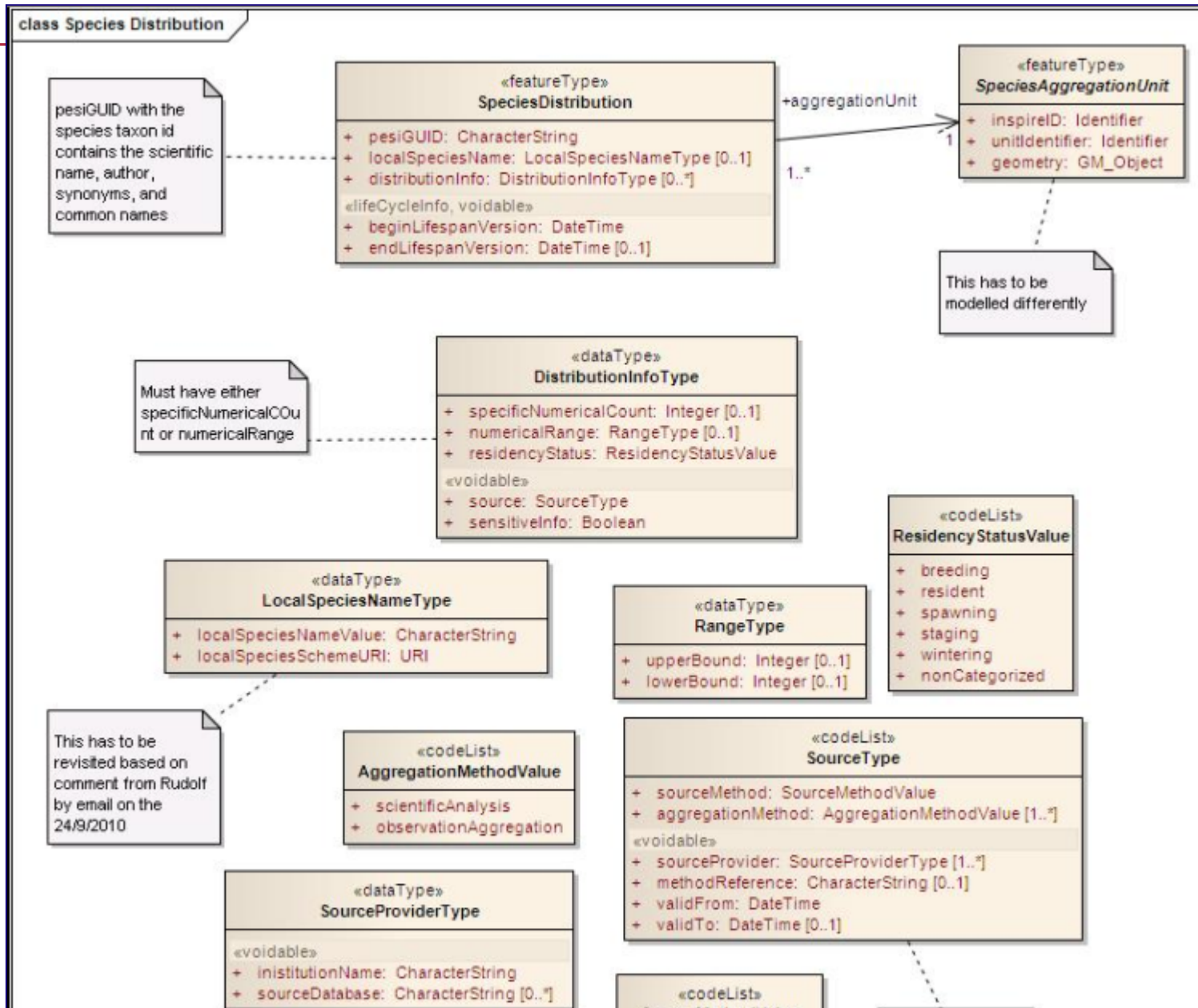
# SD: Puntos bajo discusión (2)

- **Qué especies debe cubrir la especificación de datos de INSPIRE**

The TWG BR-HB-SD has a serious problem to identify the scope concerning the theme "species distribution". What is meant with "species" - all species or certain species (of nature conservation relevance)?



# Modelo de "Species Distribution"



- **Preguntas**
- **Discusión**

- **Interes**
- **Problemas**
- **Siguientes pasos**
  - **Que hacer y como**