

Cubriendo las carencias en el seguimiento de aves en Cataluña

El caso del mochuelo boreal con grabadoras pasivas

Martí Franch
Direcció General de Polítiques Ambientals i Medi Natural
Departament de Territori, Habitatge i Transició Ecològica

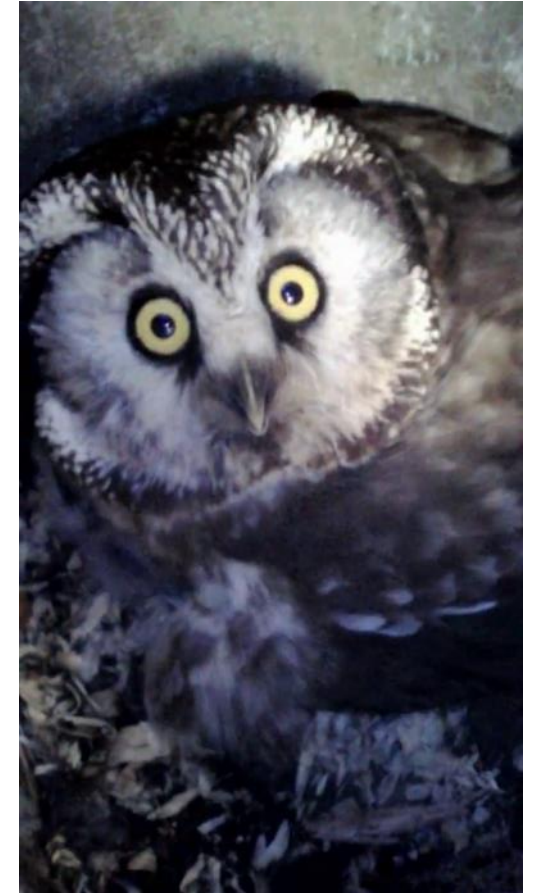
Noviembre 2024



¿Qué sabemos?

Seguimiento de la reproducción

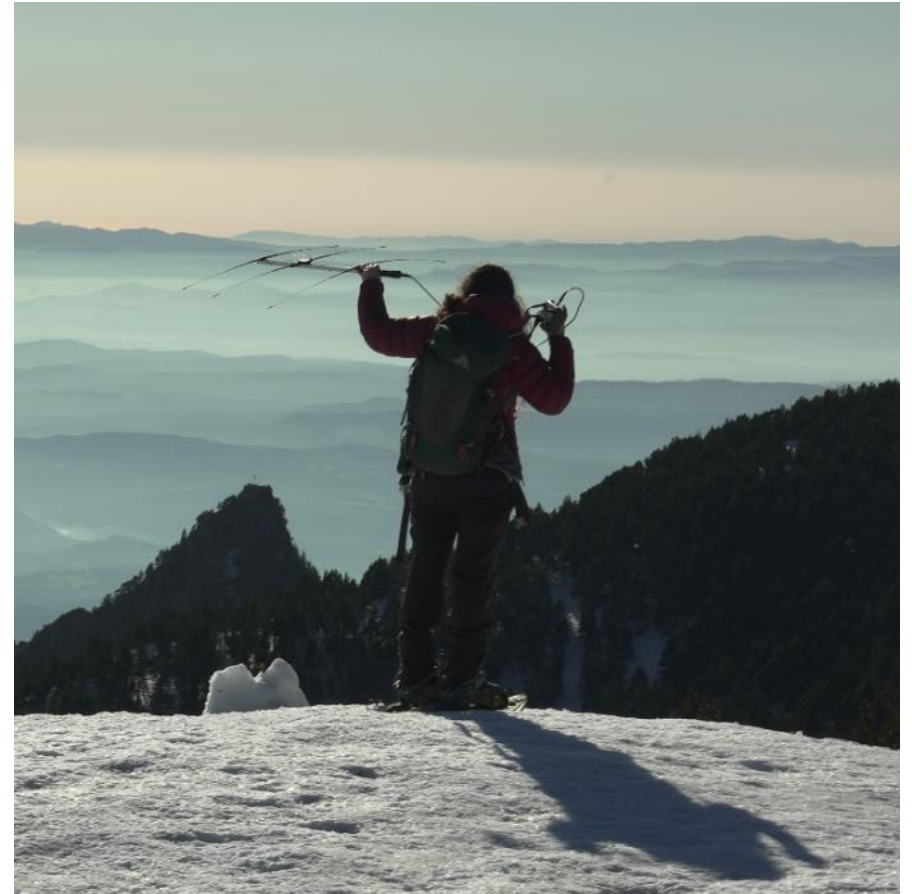
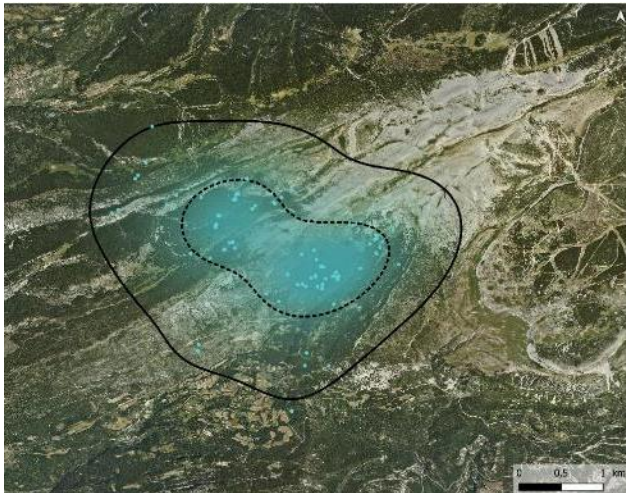
- Revisión de cavidades y cajas nido
- Seguimiento de productividad y éxito reproductor
- Anillamiento de pollos y adultos



¿Qué sabemos?

Marcaje GPS

- 8 machos con GPS-VHF
- 4 hembras con GPS-ARGOS



¿Qué sabemos?

Censos y seguimientos locales

- Censos auditivos
- Grabadoras pasivas



¿Cómo mejorar?

Seguimiento de la reproducción

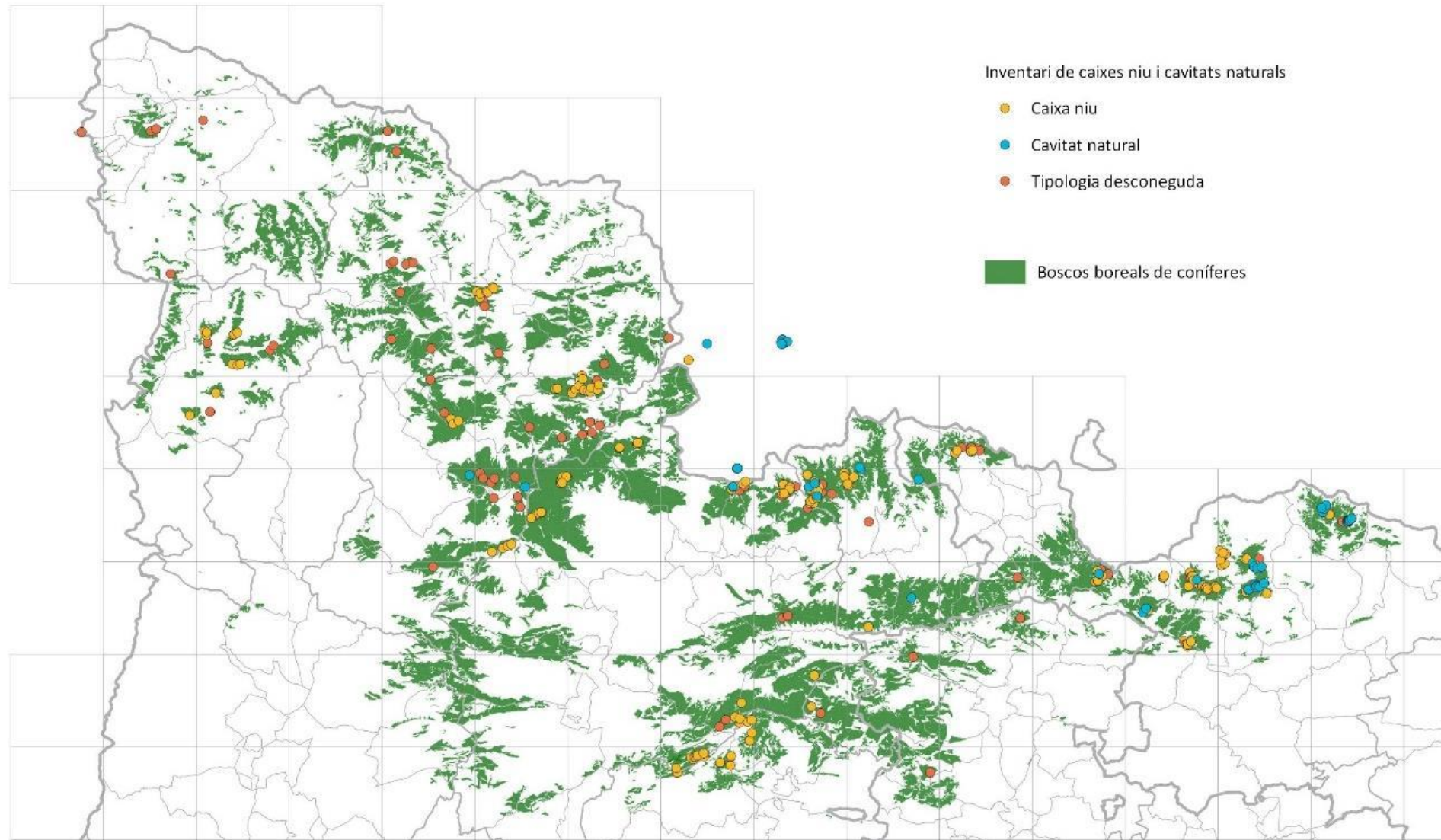
2022:

Inventario de

+300

**cajas nido
y cavidades**

de mochuelo boreal



¿Cómo mejorar?

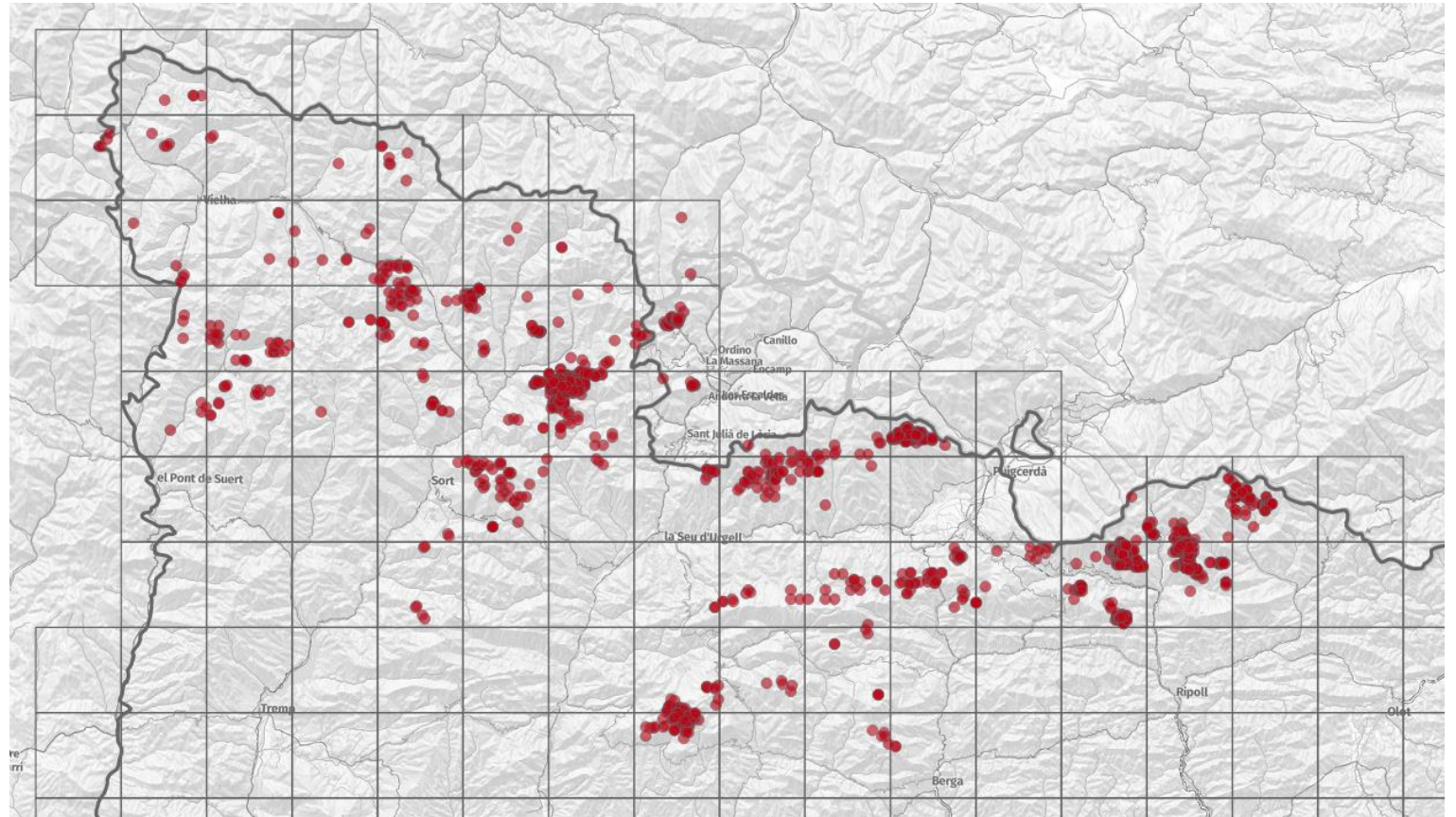
Base de datos

2022

Base de datos

+1.000
registros de
presencia

de mochuelo boreal



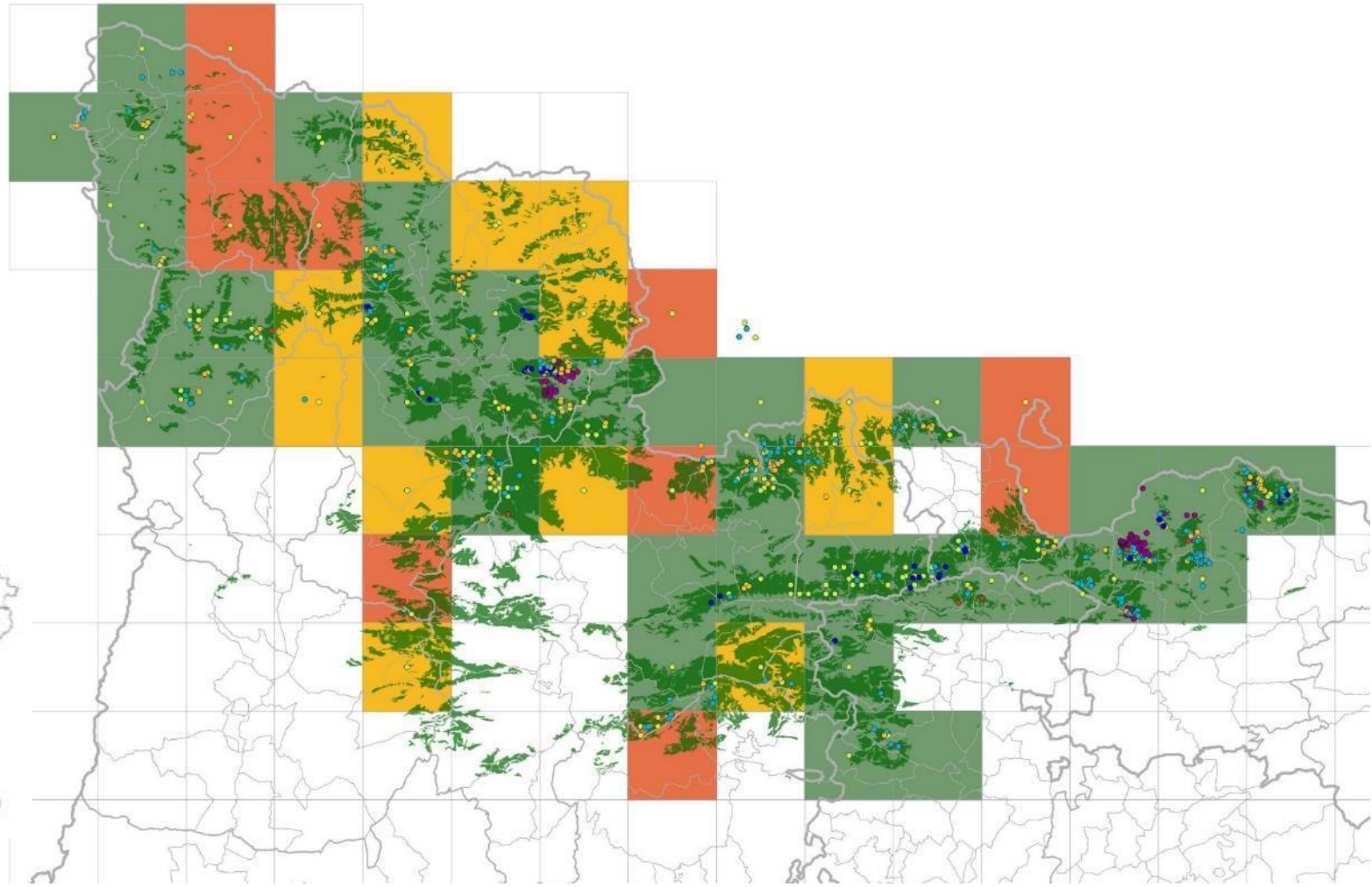
¿Cómo mejorar?

Conocimiento de la distribución

Tercer Atlas dels
ocells nidificants de
Catalunya 2015-2018

10 cuadrículas
10x10 km
sin datos

con presencia conocida
antes de 2015



¿Cómo mejorar?

Conocimiento de la distribución

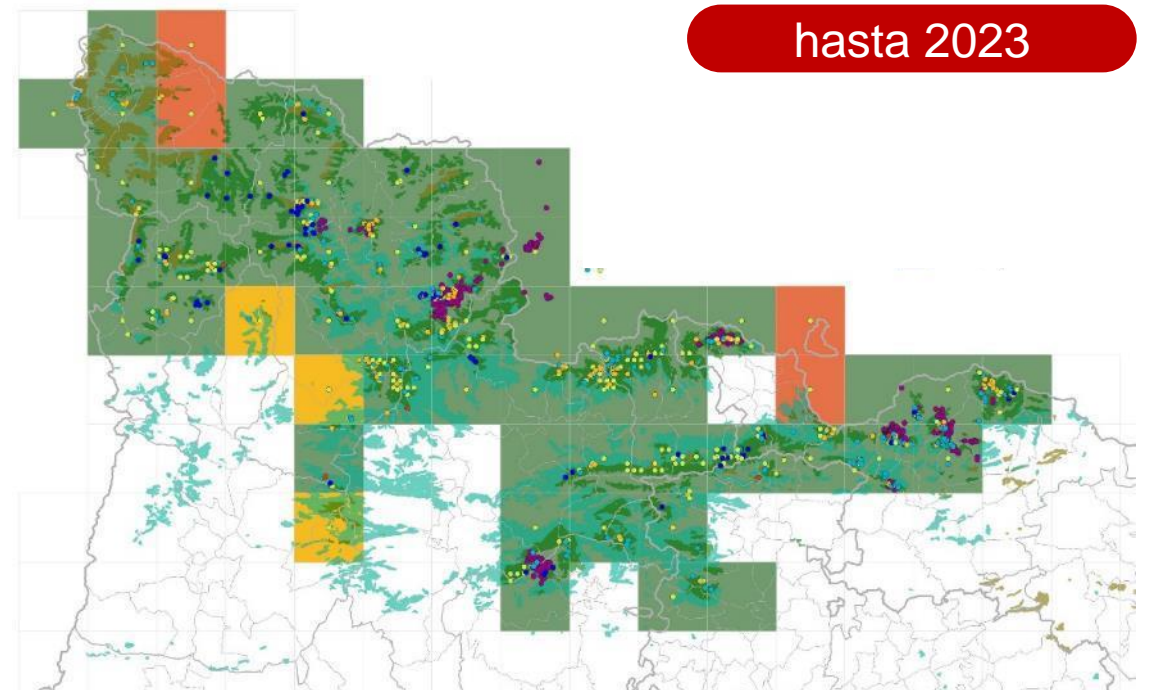
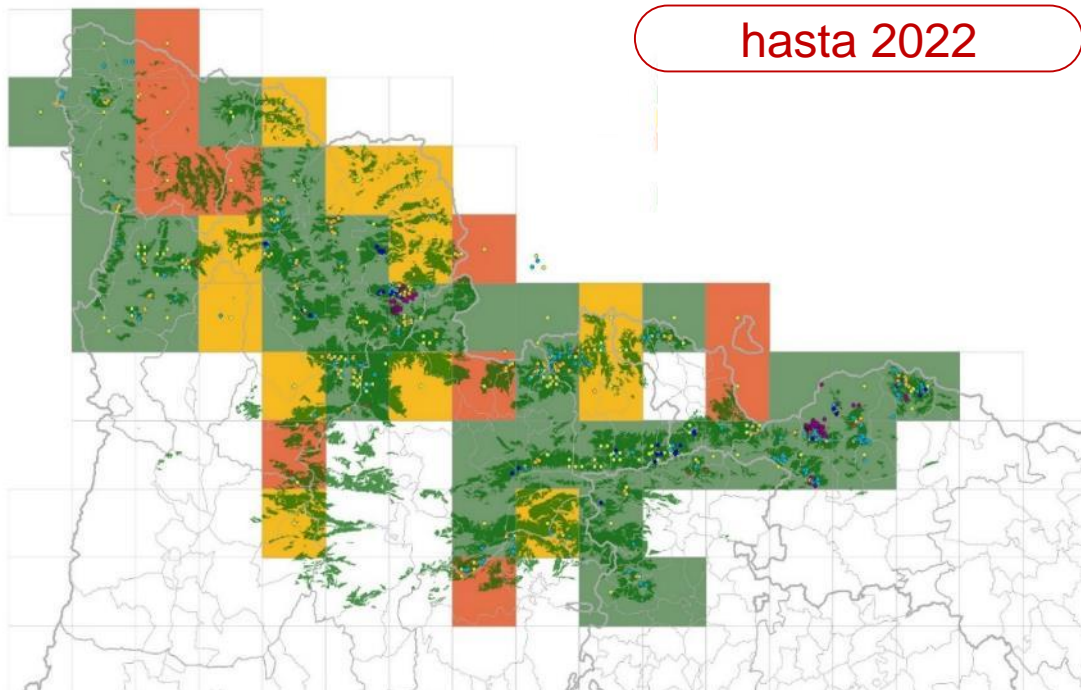
- **Grabadoras:**
Audiomoth o
Song Meter Micro
- **Período:**
1 de febrero a
15 de abril
- **Horario:**
anochecer (de 17 a 23)
y amanecer (de 4 a 6)
- **Tiempo:**
21 días



¿Cómo mejorar?

Conocimiento de la distribución

Distribución conocida
en cuadrículas
UTM 10x10 km



¿Cómo mejorar?

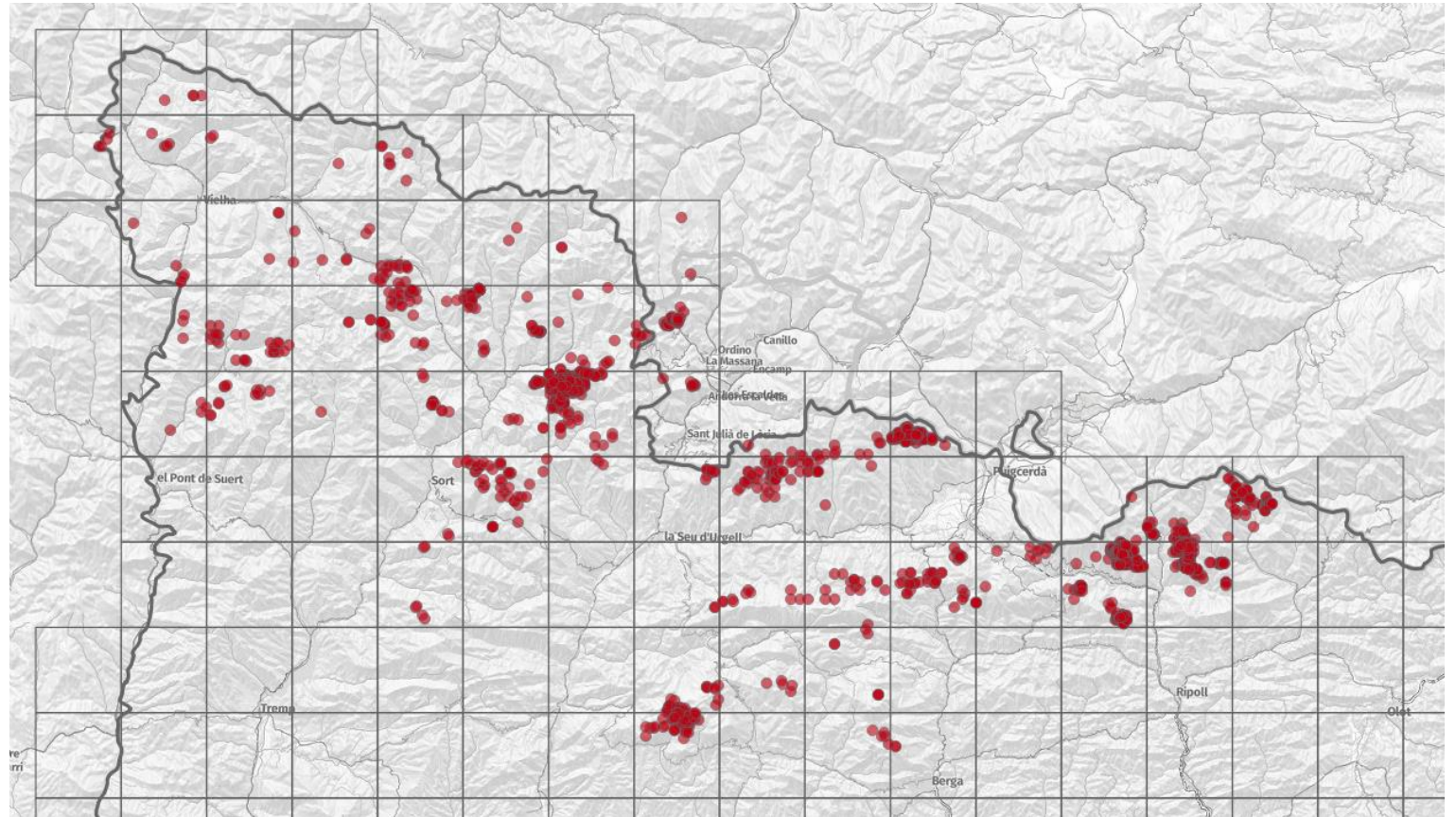
Base de datos

2022

Base de datos

+1.000
registros de
presencia

de mochuelo boreal



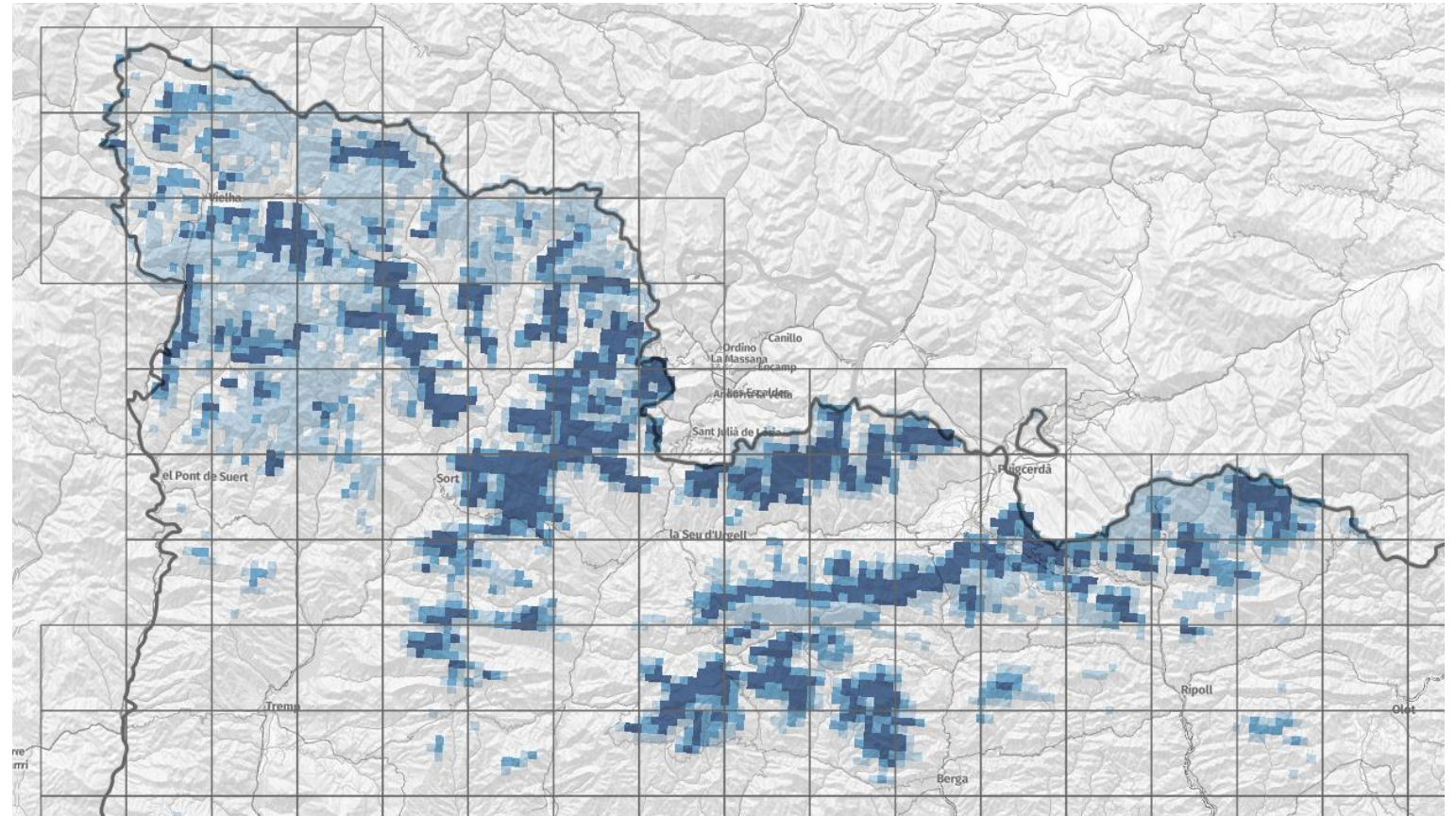
¿Cómo mejorar?

Diseño de un seguimiento poblacional

2023-2024

**modelo
de favorabilidad**

de mochuelo boreal



¿Cómo mejorar?

Diseño de un seguimiento poblacional

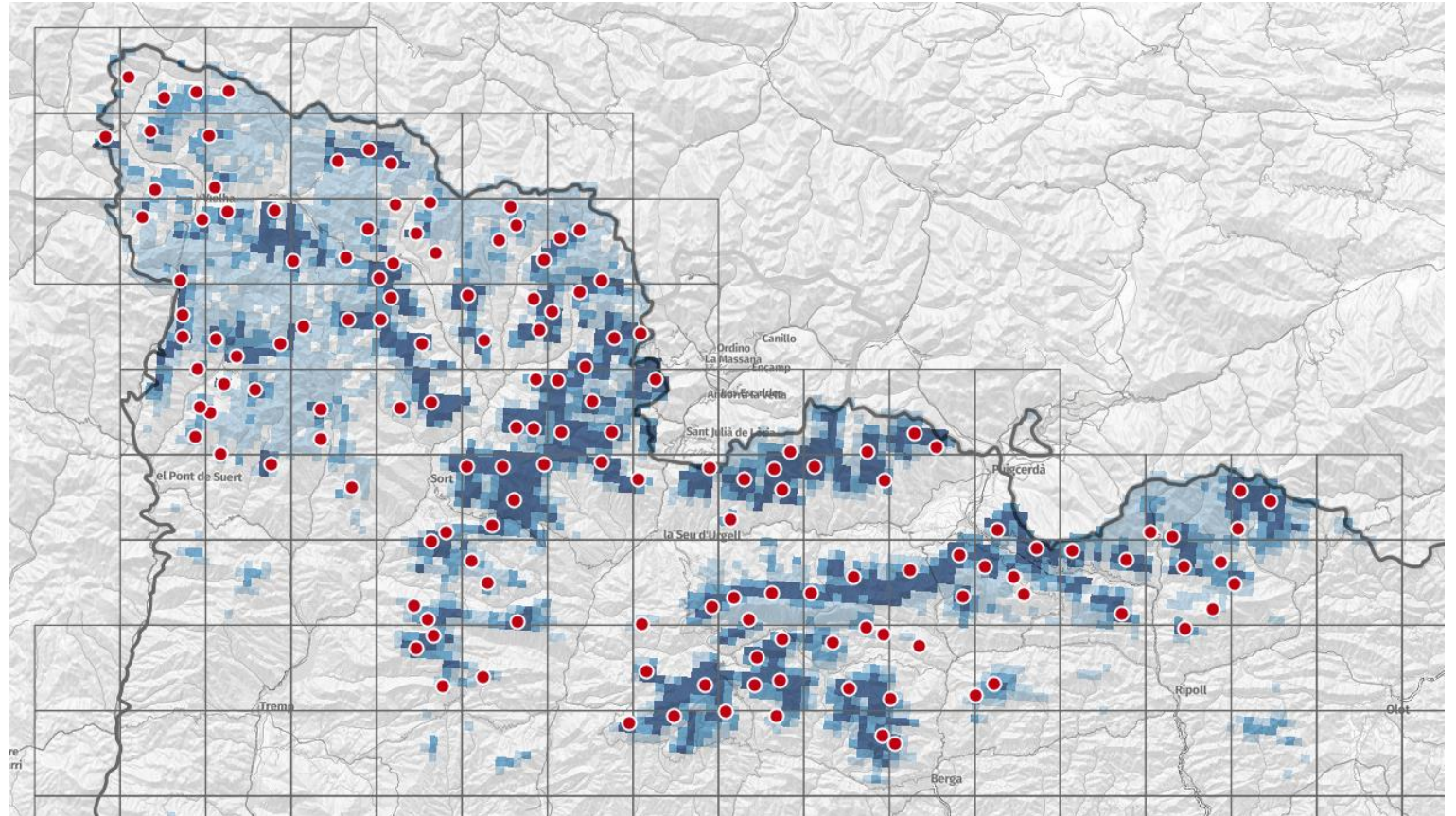
2024

Planificación de

163

**puntos de
gravación**

para el seguimiento
de mochuelo boreal



Primeros resultados

Seguimiento poblacional de mochuelo boreal

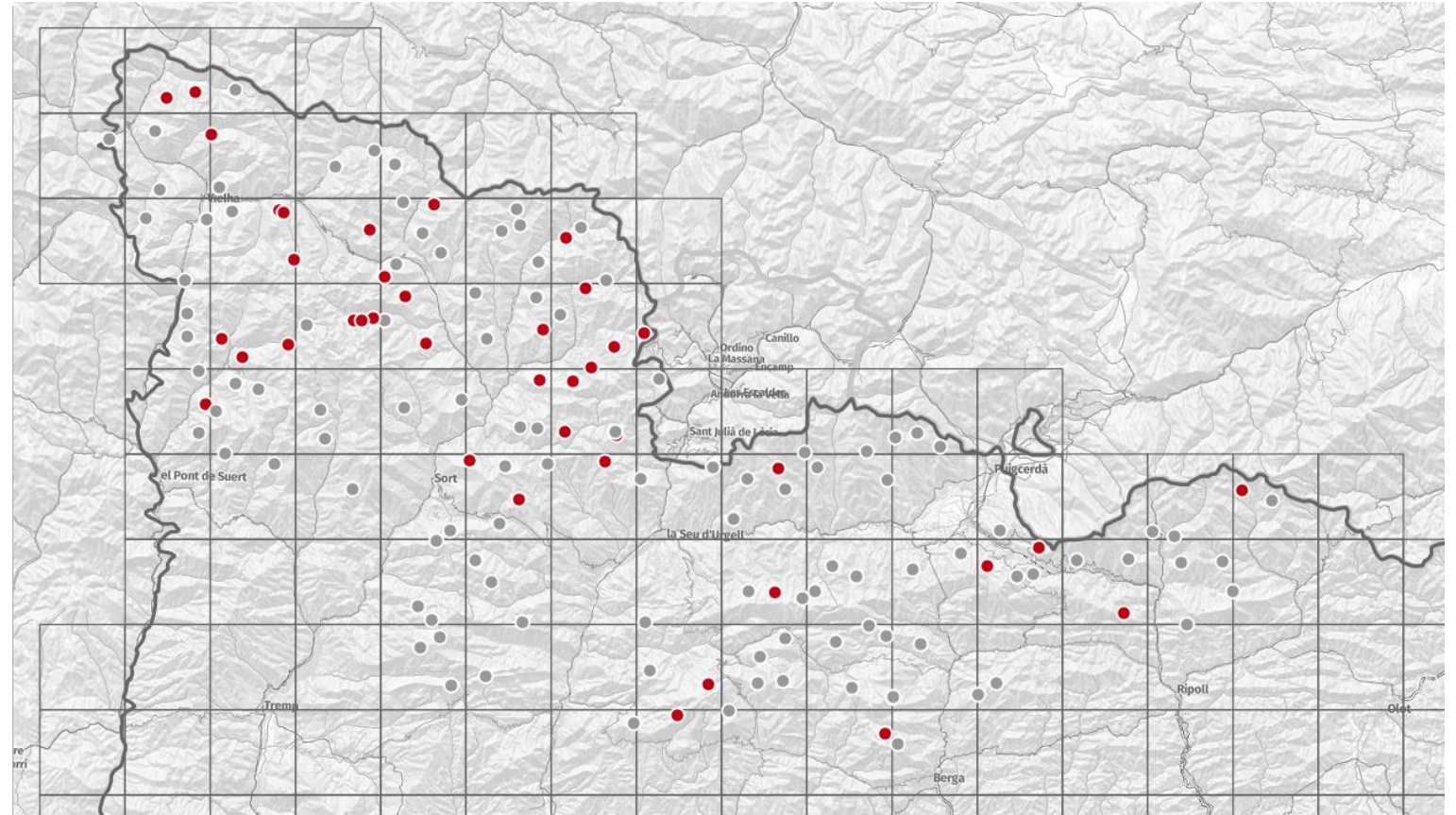
2024

Análisis de

42

**puntos de
gravación
positivos**

con presencia de
mochuelo boreal



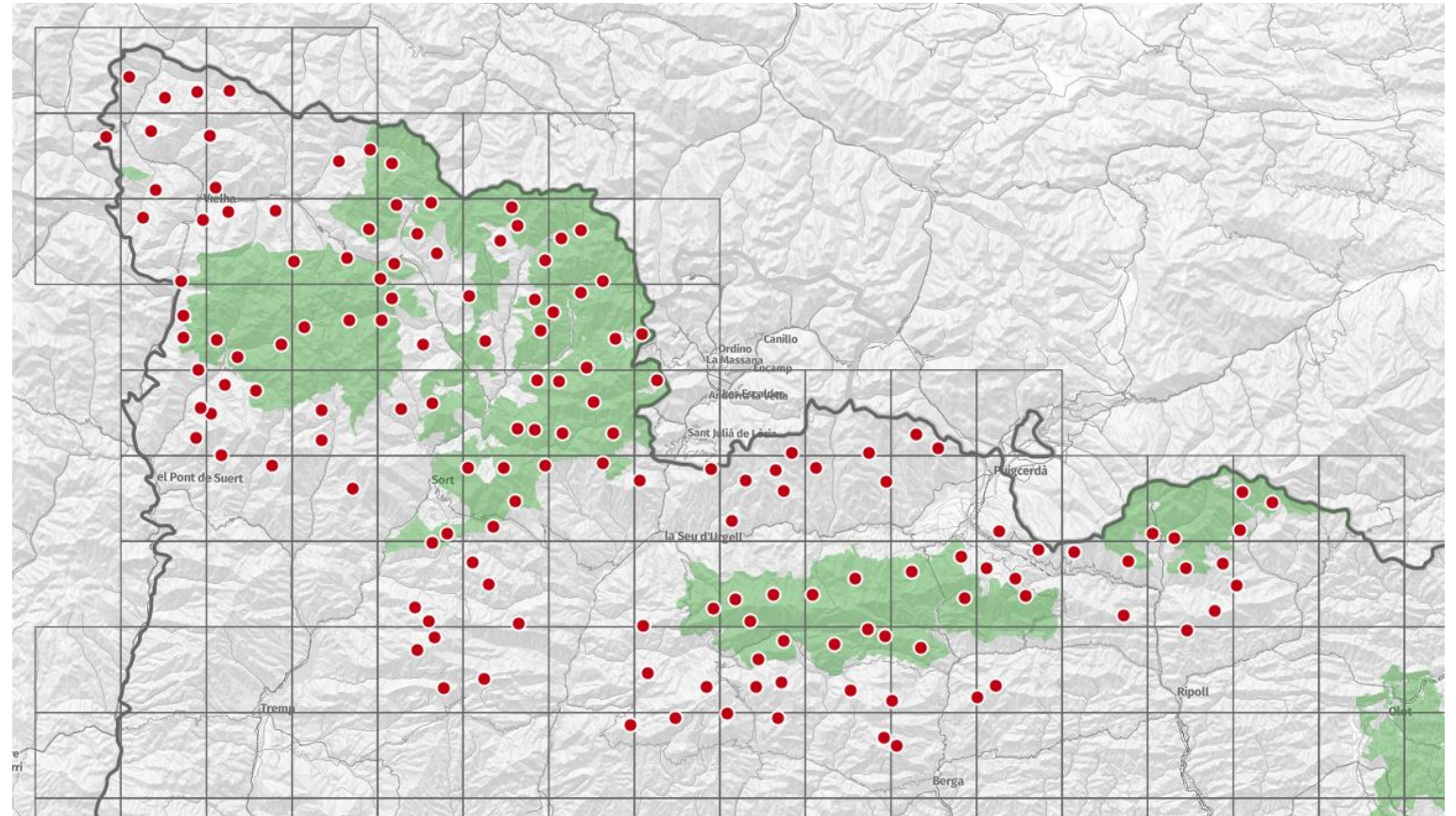
Primeros resultados

Seguimiento poblacional de mochuelo boreal

2024

Trabajo conjunto con los equipos de los espacios protegidos y otras administraciones.

Participación en el primer censo español de mochuelo boreal.



Primeros resultados

Seguimiento poblacional de mochuelo boreal

2024

Trabajo conjunto con los equipos de los espacios protegidos y otras administraciones.

Participación en el primer censo español de mochuelo boreal.



¿Y ahora?

Seguimiento poblacional de mochuelo boreal

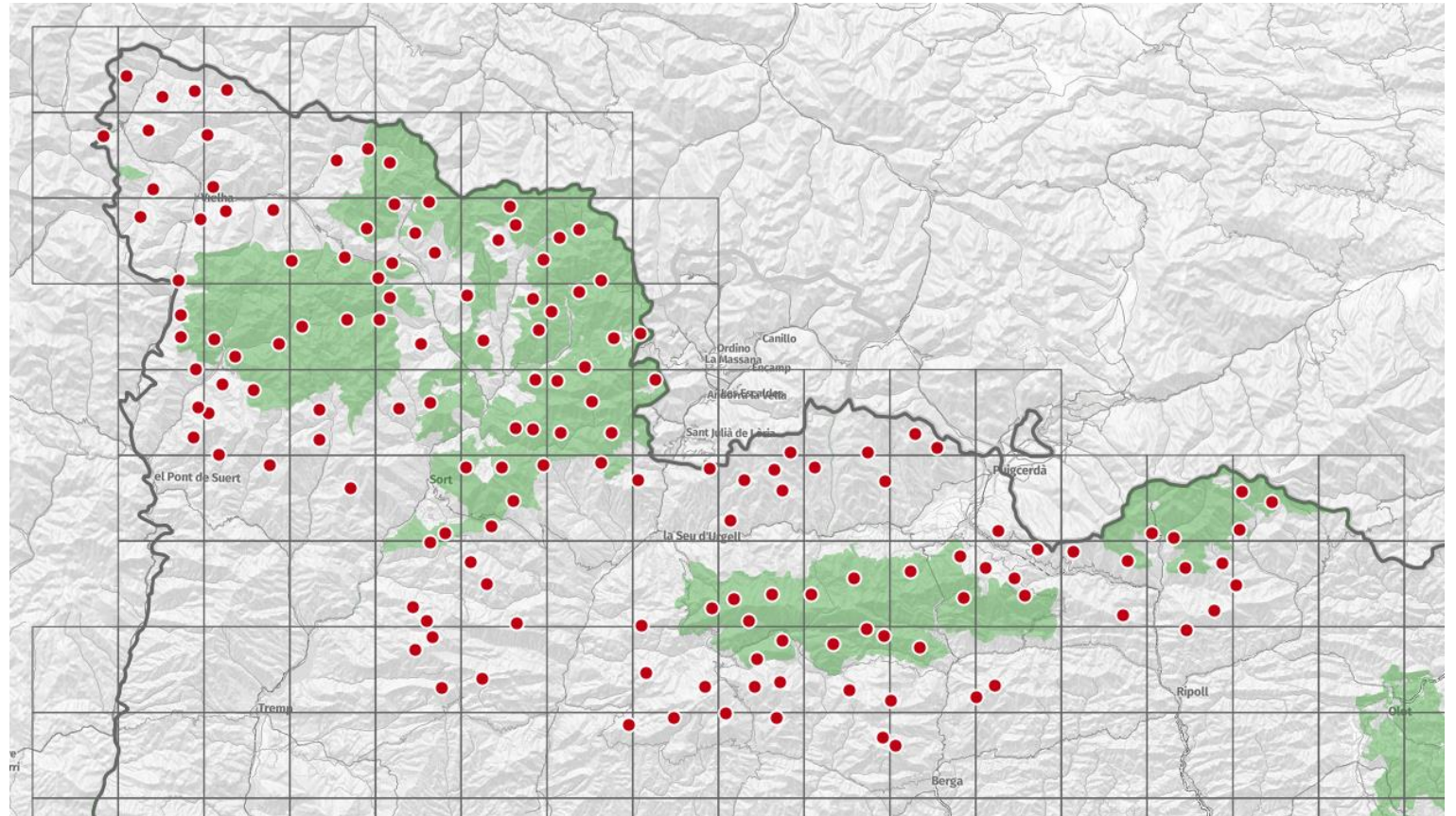
A partir de 2025

Colocación de

¿50-60?
puntos de
gravación
anuales

una parte fija todos los años,
y otra parte variable cada año

Trabajo conjunto con los
equipos de los **espacios
protegidos.**



¿Qué estamos siguiendo?

Harmonización de los seguimientos del patrimonio natural y la biodiversidad

Conocer qué **seguimientos existentes**:

- a nivel catalán
- a nivel local (e.g. espacios protegidos)

Para:

- **Unificar** seguimientos locales
- Identificar **carencias**
- Identificar posibles **duplicidades**

The screenshot shows the website interface for the Observatori del Patrimoni Natural i la Biodiversitat. The main heading is 'PROJECTE D'INTEGRACIÓ DE SEGUIMENTS DELS ESPAIS NATURALS PROTEGITS' with a sub-heading 'Llistat de projectes de seguiment introduïts'. There are navigation tabs for 'AFEGIR UN NOU PROJECTE DE SEGUIMENT' and 'LLISTA DE PROJECTES DE SEGUIMENT'. A search and filter section includes dropdowns for 'Quins elements es segueixen?' (Espècies), 'Grup taxonòmic' (Ocells), and 'Àmbit geogràfic a Catalunya del seguiment' (Catalunya). Below this is a table of monitoring projects.

Títol del seguiment	Grup taxonòmic	Espècies/Hàbitats/Geo	ENPEs/Xarxa Natura	Estat de revisió	Details
SEGRE	Ocells	11	10 0	Acceptat per coordinació	VEURE FITXA
Seguiment d'àguila cuabarrada (Aquila fasciata (= Hieraaetus fasciatus)) del Servei de Fauna	Ocells	1	0 22	Acceptat per coordinació	EDITA LA FITXA Remove
Seguiment d'ànecs amenaçats del Servei de Fauna	Ocells	4	0 0	Acceptat per coordinació	EDITA LA FITXA Remove
Seguiment de Aegypius monachus (voïtor negre) del Servei de Fauna	Ocells	1	0 1	Acceptat per coordinació	EDITA LA FITXA Remove
Seguiment de gavina corsa (Ichthyophaga audouinii (= Larus audouinii)) del Servei de Fauna	Ocells	1	2 1	Acceptat per coordinació	EDITA LA FITXA Remove
Seguiment del xoriguer petit (Falco naumanni)	Ocells	1	Sense Espais	Acceptat per coordinació	EDITA LA FITXA Remove
Seguiment de Tetrax urogallus (gall fer) al Servei de Fauna	Ocells	1	0 13	Acceptat per coordinació	EDITA LA FITXA Remove
Seguiment de trençalós (Oypaetus barbatulus) del Servei de Fauna	Ocells	1	0 10	Acceptat per coordinació	EDITA LA FITXA Remove
Seguiment i gestió de la població reproductora de arpella cendrosa (Circus pygargus) i arpella pàlida (Circus cyaneus)	Ocells	2	Sense Espais	Acceptat per coordinació	EDITA LA FITXA Remove



Generalitat de Catalunya

Departament de Territori, Habitatge i Transició Ecològica
Direcció General de Polítiques Ambientals i Medi Natural

Martí Franch

martifranch@gencat.cat