



La Infraestructura Mundial de Información sobre Biodiversidad y su Nodo Nacional

K. Cezón*, M. Almaraz, F. Gómez-Sanz y F. Pando
GBIF España (CSIC), Madrid (España). *Correspondencia: katia@gbif.es



¿Qué es GBIF?

Es la **Infraestructura Mundial de Información sobre Biodiversidad** (GBIF, por sus siglas en inglés), una **red internacional** y una **infraestructura de datos** financiada por gobiernos de todo el mundo, iniciada en 2001 y que ofrece **acceso abierto** y gratuito a datos de **biodiversidad**. En la actualidad, la **red GBIF** reúne a **69 países** y **42 organizaciones internacionales** que comparten más de **110.000 bases de datos** en un marco común basado en los **principios FAIR**:

- **Findable**: Identificados con DOIs.
- **Accessible**: Almacenados en un portal de acceso libre.
- **Interoperable**: Estructurados bajo estándares comunes como Darwin Core.
- **Reusable**: Publicados con licencias abiertas y metadatos completos.

www.gbif.org

GBIF España

Es el **nodo nacional de GBIF**. Se articula como una **infraestructura distribuida**, de la que forman parte en la actualidad **141 entidades de todas las comunidades autónomas del estado** (centros de investigación, universidades, administraciones ambientales, iniciativas de ciencia ciudadana, empresas, etc.) junto con la **Unidad de Coordinación**, la cual se crea en 2003.

La **misión** de la **Unidad de Coordinación de GBIF.ES** es **apoyar a las entidades participantes** para que su información esté **actualizada, estandarizada, validada científicamente y conectada** a la red de datos de GBIF, así como **promocionar** y dar **formación** en el uso de los datos de biodiversidad.

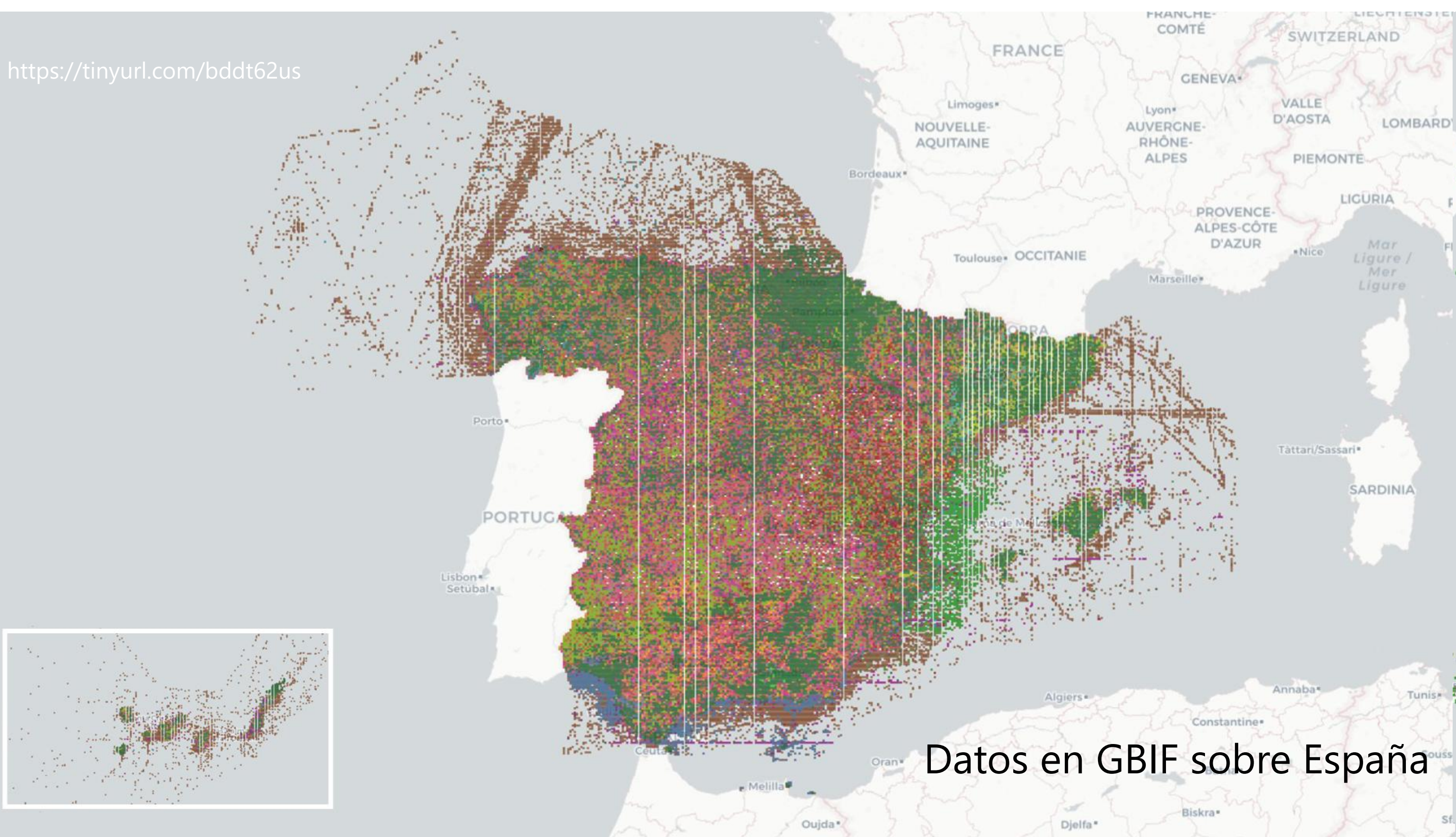
www.gbif.es

GBIF en cifras

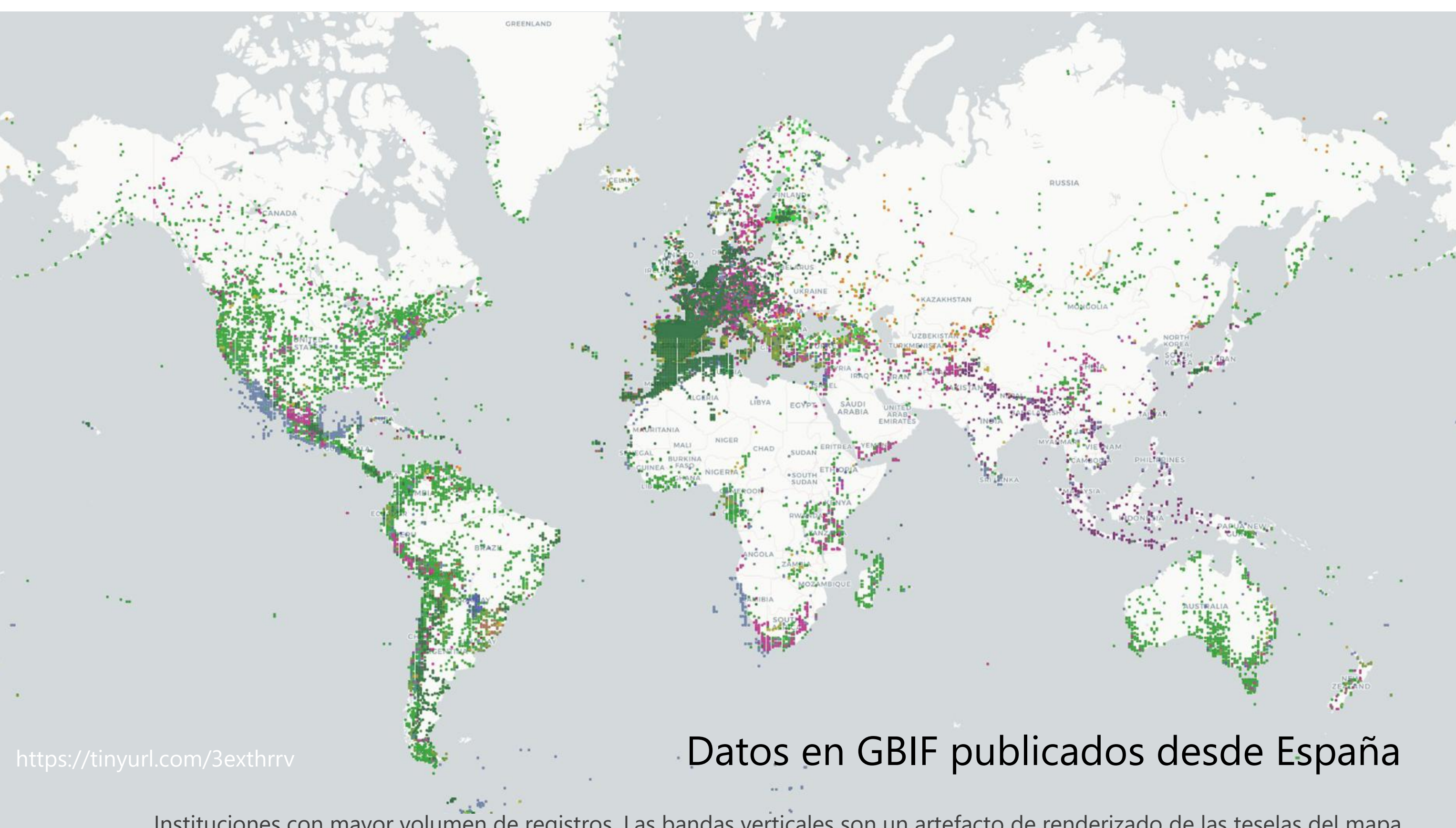
	GBIF España	GBIF Internacional
Registros	75.070.688	3.565.964.275
Instituciones	141	2.494
Juegos de datos	605	118.981
Artículos científicos	2.465	13.810
Descarga de datos (2024)	14.704	347.717

Fuente: Secretariado de GBIF.

<https://tinyurl.com/bddt62us>



Datos en GBIF sobre España

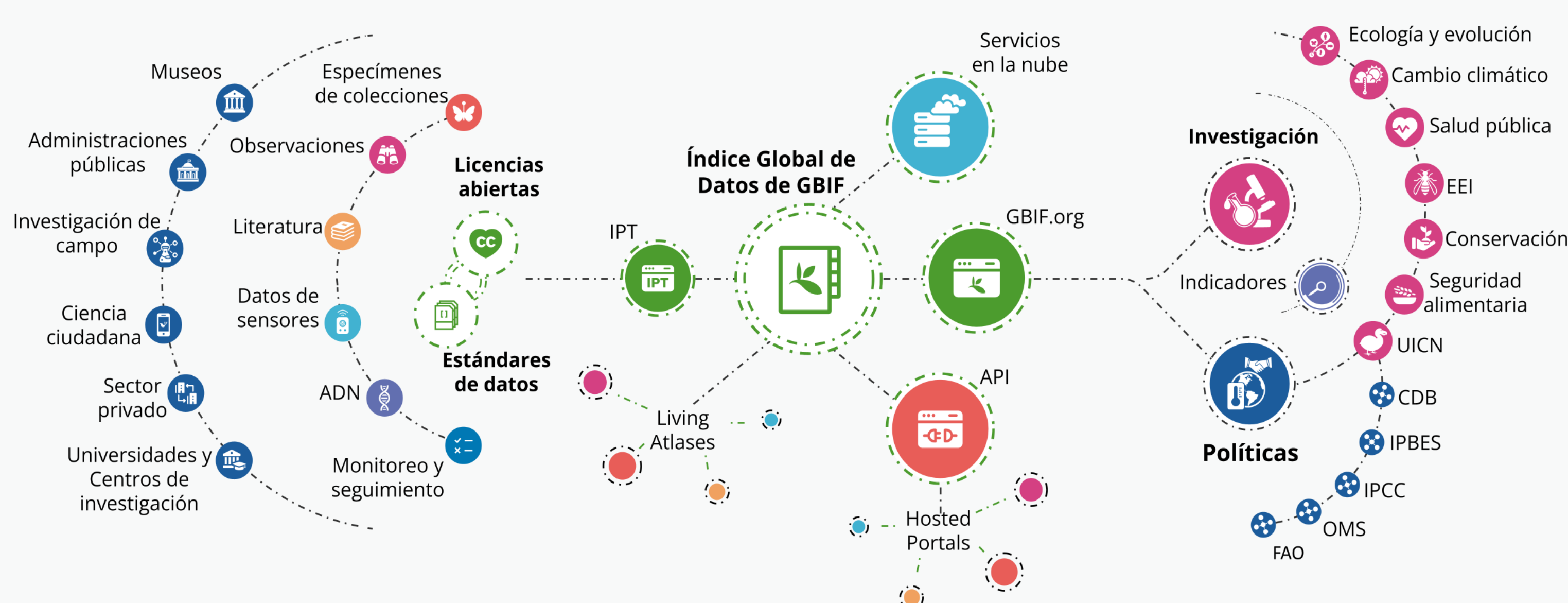


Datos en GBIF publicados desde España

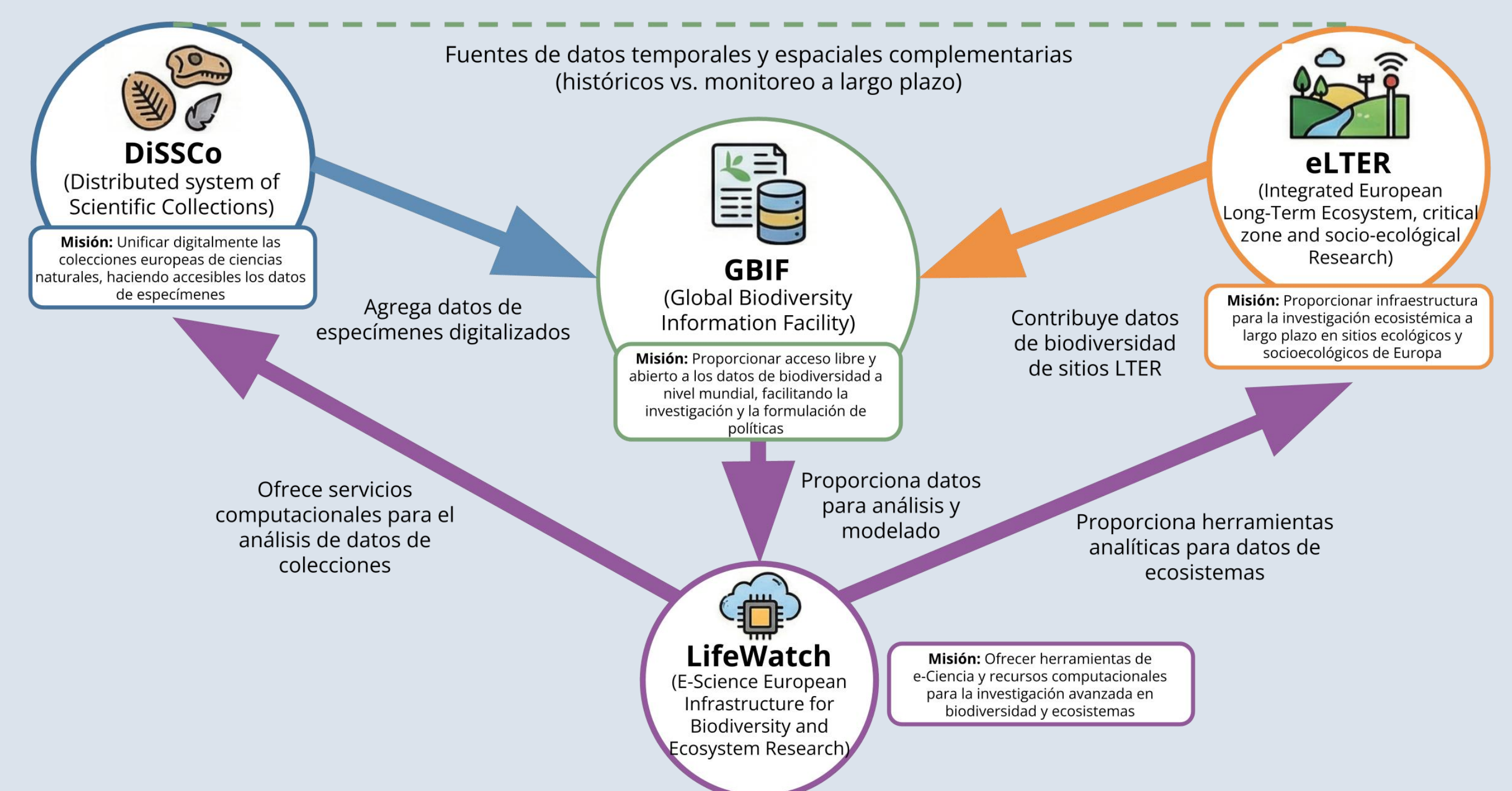
Instituciones con mayor volumen de registros. Las bandas verticales son un artefacto de renderizado de las teselas del mapa.

Sociedad Española de Ornitología	Red de Información Ambiental de Andalucía	Banco de Datos de Biodiversidad de Cataluña	Banco de Datos de la Biodiversidad de la Comunitat Valenciana	Real Jardín Botánico (CSIC)
Instituto de Investigación en Recurso Cinegéticos (CSIC)	Ministerio para la Transición Ecológica y el Reto Demográfico	Departamento de Ecología e Hidrología. Universidad de Murcia	Estación Biológica de Doñana (CSIC)	Instituto de Recursos Naturales y Agrobiología de Sevilla (CSIC)

Datos de biodiversidad para hacer ciencia y formular políticas



Ecosistema de infraestructuras conectadas



Líneas de actuación de GBIF España

Publicación y visualización de datos

IPT: <https://ipt.gbif.es/>

Portal de datos: <https://datos.gbif.es/>

Formación

Talleres: uso de portales, software, estandarización, modelización, etc.
<https://www.gbif.es/formacion/>

Software y herramientas TIC

Validación de datos: Darwin Test

Gestión de colecciones: Elysia
<https://www.gbif.es/software/>

Fomento de la ciencia ciudadana

Gestión y administración de Natusfera
<https://spain.inaturalist.org/>

Proyectos y colaboraciones internacionales

Living Atlases (AU, FR, PT, SE, GU, BE, BR)

Proyectos CESP (SA, FR, CO, MX, AR, PE, EC, GU, CR)

Otras colaboraciones (CH, CO, CR, CU, EC, MX, NI, UY, VE, PE)

Más información:

- <https://gbif.es/en/about-gbif-es/proyectos/>
- <https://www.recibio.net/>

Desarrollo de estándares

Dentro del marco de Biodiversity Information Standards (TDWG)

Lideramos:

Plinian Core (información a nivel de especie)

<https://github.com/tdwg/PlinianCore>

GeoSchemes (codificación de distribución de especies)

<https://github.com/tdwg/geoschemes>

Participamos en: <https://www.tdwg.org/community/>



MINISTERIO
DE CIENCIA, INNOVACIÓN
Y UNIVERSIDADES



CSIC
CONSEJO SUPERIOR DE INVESTIGACIONES CIENTÍFICAS



GBIF.ES es el Nodo Nacional de Información sobre Biodiversidad, patrocinado por el Ministerio de Ciencia, Innovación y Universidades y gestionado por el Consejo Superior de Investigaciones Científicas (CSIC).

